

# レンタカー

## クレーン付トラック



### ■ 環境品質

#### ・エコポンプ・システム

**特長** エンジン回転数をかしこくセーブ  
ひとつのエンジンに2つの油圧ポンプを装備しクレーンの作業スピードに応じて、低速時は1つ、高速時は2つの油圧ポンプを使用して、エンジン回転数の上昇を抑えた省エネシステムです。

エンジン回転数 ※最大値	軽油消費量 ※1時間当り	騒音値 ※最大値
約35%低減	約28%低減	約3dB低減

たとえば、1日3時間の作業時間で年間250日稼働した場合、軽油価格を114円/ℓとすると、年間約18万円の経費削減と約4,000kgのCO<sub>2</sub>削減になります。

### 連動ラジコン（選択スイッチ式）



かんたんクリック操作で、連動操作も思いのまま。

オペレーターの意思を的確に反映する、「クリック操作機能」を装備。刻々と変化する吊り荷の動きや現場状況に瞬時に対応することができます。

### ■ 安全品質

#### ・アウトリガインターロック装置

（ブーム未格納防止&アウトリガ未設置防止システム）

**特長** ブーム未格納時のアウトリガ「伸・縮」操作を規制

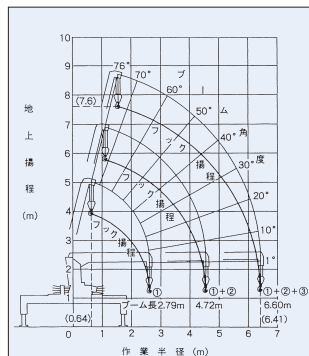
#### アウトリガ未設置時のクレーン操作を規制

※ブーム「起・伏/伸・縮」、フック「巻上・巻下・格納・解除」、旋回「左・右」

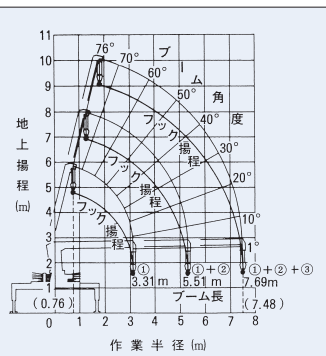
#### ・ブーム・アウトリガ未格納警報装置

**特長** 音と光で警告  
ブームまたはアウトリガ（横）が未格納状態で駐車（サイド）ブレーキを解除すると、運転席内のランプと警報ブザーで警告します。

### ■ 2t ユニック車



### ■ 4t ユニック車



### ■ 仕様

項目	名称	2t車	3t車	4t車
積載荷重	(kg)	2000	3000	2700
乗車定員	(人)	3	3	3
ラジコン仕様		有り	有り	有り
車両総質量	(kg)	5285	6665	7885
燃料		軽油	軽油	軽油
燃料タンク容量	(ℓ)	80	100	100
寸法	全長	(mm)	6000	8765
	全幅	(mm)	1900	2240
	全高	(mm)	2420	2900
	荷台長	(mm)	3600	5000
	荷台幅	(mm)	1790	2120

※寸法・仕様等は車両により異なる場合がありますのでご確認ください。

## 平ボディ



### ■ 仕様

項目	名称	2t平ボディ	3t平ボディ	4t平ボディ
積載荷重	(kg)	2000	3000	4000
乗車定員	(人)	3	3	3
車両質量	(kg)	2490	2600	3690
車両総質量	(kg)	4655	5765	7905
燃料		軽油	軽油	軽油
燃料タンク容量	(ℓ)	100	100	100
寸法	全長	(mm)	6070	8180
	全幅	(mm)	1905	2260
	全高	(mm)	2200	2490
	荷台長	(mm)	4355	6200
	荷台幅	(mm)	1790	2140

※寸法・仕様等は車両により異なる場合がありますのでご確認ください。