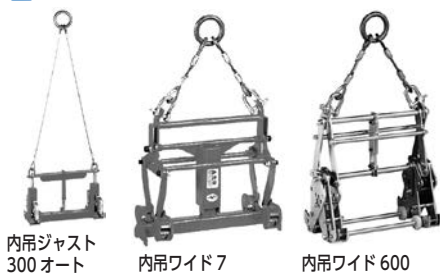




吊具・荷締具

コンクリート製品吊クランプ

■ U字溝内吊りクランプ

内吊ジャスト
300 オート

内吊ワイド 7

内吊ワイド 600

■ 仕様

項目	型式	内吊ジャスト 300 オート	内吊ワイド 7	内吊ワイド 600
メーカー		サンキョウ・トレーディング		
定格容量 (kg)		500	1000	1000
標準 口径 (mm)		JIS240・250・300	JIS240~500	JIS240~600
標準 深さ (mm)		max.300	max.500	max.600
適応U字溝 長さ (mm)		2000以内	2000以内	2000以内
自重 (kg)		10	24	22

■ U字溝蓋用クランプ外吊



■ 仕様

項目	型式	UGH-200
メーカー		イーグル・クランプ
最小使用荷重 (kg)		20
最大使用荷重 (kg)		200
開口寸法 (mm)		500 (480~530) 600 (580~630)
質量 (kg)		7.6

■ 間知ブロック吊り



■ 仕様

項目	型式	間知多吊具 II-7
メーカー		サンキョウ・トレーディング
定格容量 (kg)		400
使用範囲		間知ブロック7コ
自重 (kg)		40

鉄鋼製品用クランプ



E 型

G 型

■ 仕様

項目	型式	E2(3~30)	G2(5~35)
メーカー		イーグル・クランプ	
最小使用荷重 (kg)		400	400
最大使用荷重 (kg)		2000	2000
有効板厚 (mm)		3~30	5~35
質量 (kg)		5.7	10

電動ウィンチ

■ スーパーウィンチ

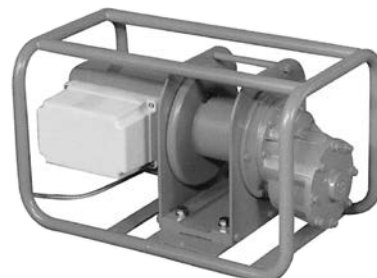


■ 仕様

項目	型式	MA-2	MA-3	MA-5	MA-7	MA-10
メーカー		トーヨーコーケン				
電源 (V)		200	200	200	200	200
ロープ張力 (kg)		200	400	550	850	1000
ロープ速度 (m/min)		33	36	40	42	44
ワイヤー巻取量 (m)		6φ×120	8φ×120	10φ×150	12φ×150	14φ×160
モータ出力 (kW)		1.5	2.5	3.9	6.1	8.1
寸法	全長 (mm)	716	829	1027	1190	1329
	全幅 (mm)	285	377	464	533	600
	全高 (mm)	352	458	503	652	700
質量 (kg)		78	160	230	350	450

※ワイヤーは、別途販売です。

■ ベビーウィンチ



■ 仕様

項目	型式	MA-600	MA-650S
メーカー		トーヨーコーケン	
電源 (V)		100	100
ロープ張力 (kg)		125	150
ロープ速度 (m/min)		30	23
ワイヤー巻取量 (m)		5φ×80	5φ×60
モータ出力 (kW)		600	650
操作コード (m)		3	3
電源コード (m)		2	2
寸法	全長 (mm)	534	486
	全幅 (mm)	318	298
	全高 (mm)	318	298
質量 (kg)		38	22

※ワイヤーは、別途販売です。