

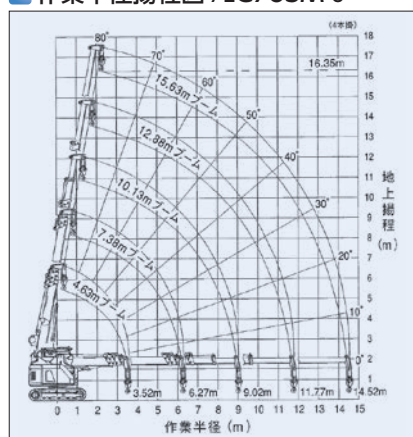
# クレーン

## テレスコピック式フローラクレーン

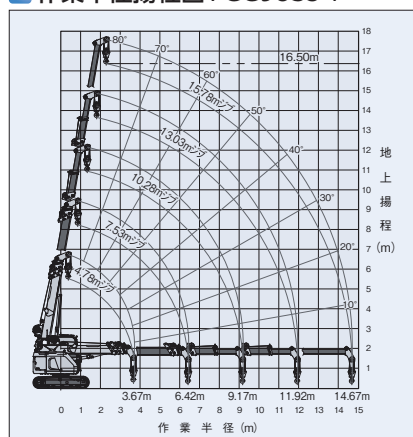


LC785M-8

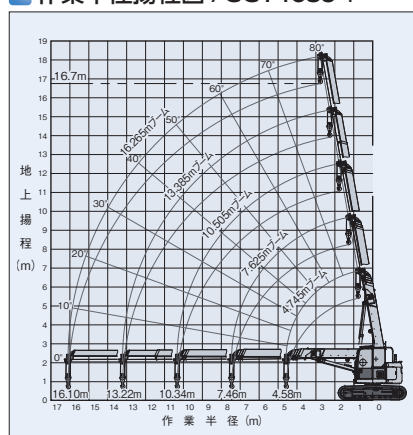
■ 作業半径揚程図 /LC785M-8



■ 作業半径揚程図 /CC985S-1



■ 作業半径揚程図 /CC1485S-1



CC985S-1



CC1485S-1

### 仕様

項目	機種	4.9t・16.35M	4.9t・16.5M	4.9t・16.7M
		LC785M-8	CC985S-1	CC1485S-1
メーカー		前田製作所		
機械質量 (kg)		9700	9380	14400
エンジン定格出力 (kW(PS)/rpm)		42.8(58)/1950	40.3(54.8)/2000	40.3(54.8)/2000
最大吊り荷重×作業半径 (ton×m)		4.9×2.1	4.9×2.1	4.9×3.2
最大作業半径 (mm)		14520	14670	16095
最大地上揚程 (mm)		16350	16500	16700
巻き上げロープ		φ10mm×115m	φ10mm×115m	φ10mm×115m
ロープ掛け本数 (本)		4	4	4
フック巻き上げ速度 (低速/高速)		29/43	30/44	32/46
ブーム長さ (mm)		4630 ~ 15630	4780 ~ 15780	4745 ~ 16265
ブーム段数 (段)		5	5	5
ブーム伸縮ストローク (mm)		11000	11000	11520
ブーム起伏角度 (度)		-2 ~ 80	-2 ~ 80	-4 ~ 80
走行速度 (km/h)		2.5/4.5	1.9/3.2	1.9/3.2
寸法 (全長×全幅×全高) (mm)		5005×2360×2705	5190×2320×2730	6460×2490×2865

- 1 i-Construction 対応機械
- 2 油圧パイプ レータ仕様
- 3 制御機械・自走式 リサイクル機械
- 4 整地機械・ 不整地運搬車
- 5 道路機械
- 6 高所作業車
- 7 荷役機械・ 揚重機器
- 8 レンタカー・ 特殊車両
- 9 発電機・ 溶接機
- 10 照明機器
- 11 コンプレッサ・ エアーツール
- 12 水ポンプ・洗浄・ 水処理機械
- 13 コンクリート 関連機器
- 14 シーズン品
- 15 小型汎用機・ 清掃・換気機
- 16 測量機械・ 保安器材
- 17 トンネル用機械・ ダム用機械
- 18 ハウス・トイレ・ 備品関連
- 19 補修部品・案内・ 運転の資格・保険