

クレーン

ミニクレーン



クラス最小格納寸法!

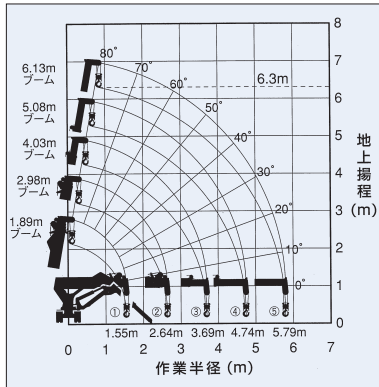


MC-235CW



MC285CW

■ 作業半径揚程図 / MC-235CW



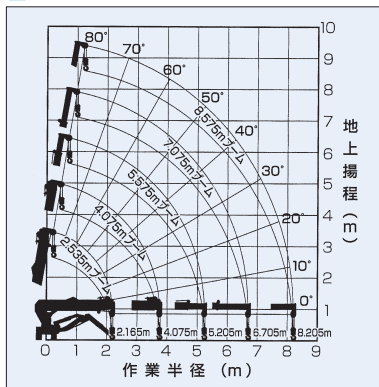
■ 定格総荷重表 (アウトリガ最大張出時) / MC-235CW

ブーム	作業半径 (m)	1.4以下	1.60	1.80	2.00	2.50	2.64
ブーム2段以下	定格総荷重 (kg)	2370	2165	1980	1780	1380	1380
ブーム3段以下	作業半径 (m)	2.6以下	3.00	3.50	3.69	—	—
	定格総荷重 (kg)	1320	1080	780	780	—	—
ブーム4段以下	作業半径 (m)	3.7以下	4.00	4.50	4.74	—	—
	定格総荷重 (kg)	680	610	420	420	—	—
ブーム5段以下	作業半径 (m)	4.0以下	4.50	5.00	5.50	5.79	—
	定格総荷重 (kg)	450	380	380	240	240	—

■ 定格総荷重表 (アウトリガ最大張出時) / MC-285CW

ブーム	作業半径 (m)	1.4以下	1.50	2.00	2.50	3.00	3.50	3.705	—	—	—
ブーム2段以下	定格総荷重 (kg)	2820	2520	1920	1570	1220	970	920	—	—	—
ブーム3段以下	作業半径 (m)	3.0以下	3.50	4.00	4.50	5.00	5.205	—	—	—	—
	定格総荷重 (kg)	1220	970	780	630	530	530	—	—	—	—
ブーム4段以下	作業半径 (m)	3.6以下	4.00	4.50	5.00	5.50	8.00	6.50	6.705	—	—
	定格総荷重 (kg)	820	740	580	480	430	380	350	330	—	—
ブーム5段以下	作業半径 (m)	4.0以下	4.50	5.00	5.50	6.00	6.50	7.00	7.50	8.00	8.205
	定格総荷重 (kg)	550	400	340	300	270	230	200	180	150	150

■ 作業半径揚程図 / MC-285CW



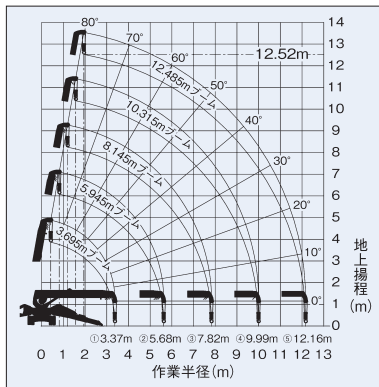
■ 定格総荷重表 (アウトリガ最大張出時) / MC-305C-2

ブーム	作業半径 (m)	2.5以下	3.00	3.50	4.00	4.50	5.00	5.62	—	—	—
ブーム2段以下	定格総荷重 (kg)	2980	2390	1990	1710	1490	1340	1160	—	—	—
ブーム3段以下	作業半径 (m)	2.70	3.00	3.50	4.00	4.50	5.00	5.50	6.00	7.00	7.82
	定格総荷重 (kg)	2270	2120	1680	1440	1260	1110	990	880	730	630
ブーム4段以下	作業半径 (m)	4.00	4.50	5.00	6.00	7.00	8.00	9.00	9.99	—	—
	定格総荷重 (kg)	1080	985	880	770	670	570	500	435	—	—
ブーム5段以下	作業半径 (m)	4.5以下	5.00	6.00	7.00	8.00	9.00	10.00	11.00	12.16	—
	定格総荷重 (kg)	790	660	520	430	380	340	310	280	260	—

■ 仕様

項目	型式	2.37t・6.3M	2.82t・8.7M	2.98t・12.5M	2.93t・12.6M	2.93t・14.9M
		MC-235CW	MC-285CW	MC-305C-2	W375C2RS	W376C2RS (E・M切替)
メーカー		前田製作所			古河ユニック	
機械質量 (kg)		1540	1720	3900	3820	4020
エンジン定格出力 (kW(PS)/rpm)		5.69(7.8)/1800	6.57(9)/2600	15.2(20.7)/2500	15.17(20.6)/2500	15.17(20.6)/2500
最大吊り荷重×作業半径 (ton×m)		2.37×1.4	2.82×1.4	2.98×2.5	2.93×2.5	2.93×2.5
最大作業半径 (mm)		5790	8205	12160	12140	14450
最大地上揚程 (mm)		6300	8700	12520	12600	14900
巻き上げロープ		φ8mm×35m	φ7mm×48m	φ8mm×73m	φ8mm×73.5m	φ8mm×85m
ロープ掛け本数 (本)		4	4	4	4	4
フック巻き上げ速度 (m/min)		6.2	8	13.5	17	17
ブーム長さ (mm)		1890~6130	2535~8575	3695~12485	3540~12300	3630~14610
ブーム段数 (段)		5	5	5	5	6
ブーム伸縮ストローク (mm)/伸時間 (秒)		4240/26	6040/22	8790/26	8760/20	10980/23
ブーム角度 (度)/起時間 (秒)		0~80/22	0~80/14	0~80/14.5	0~80/10	0~80/10
走行速度 (km/h)		2.1	2.2	2.8	3.0	3.0
寸法 (全長×全幅×全高) (mm)		2225×660×1380	2715×750×1440	4285×1280×1695	4250×1300×1720	4340×1300×1800

■ 作業半径揚程図 / MC-305C-2



- 1 Construction 対応機械
- 2 油圧ハイブ レータ仕様機
- 3 駆動機・自走式 リサイクル機械
- 4 整地機械・不整地運搬車
- 5 道路機械
- 6 高所作業車
- 7 荷役機械・揚重機器
- 8 レンタカー・特殊車両
- 9 発電機・溶接機
- 10 照明機器
- 11 コンプレッサー エアーツール
- 12 水中ポンプ・浄水 処理機械
- 13 コンクリート 関連機器
- 14 シーズン品
- 15 小型汎用機・ 清掃・換気機
- 16 測量機器・ 保安器材
- 17 トリプル用機・ ダム用機械
- 18 ハウストイレ 備品関連
- 19 橋脚建設の案内・ 運搬の資格・機