

自走式高所作業車

自走式高所作業車（屈伸型）

最大地上高 9m ~ 12m

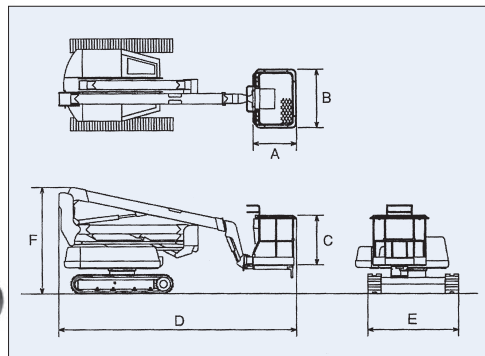
- 2段式屈折ブームタイプ。
第3伸縮ブーム付。
- バスケット首振機構。
- 3°傾斜センサ。(警報ブザー)



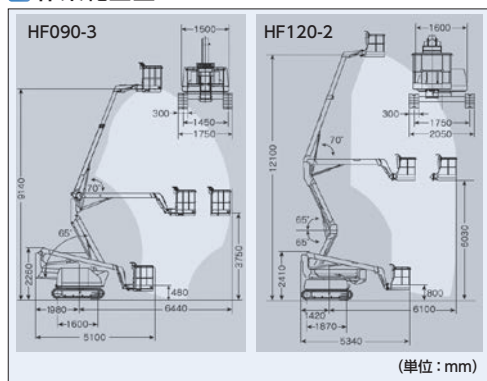
HF090-3

HF120-2

外形図



作業範囲図



仕様

項目	型式	9M	12M
		HF090-3	HF120-2
メーカー		前田製作所	
最大地上高	(mm)	9140	12100
定格荷重	(kg)	200	200
最大作業半径	(mm)	6400	6000
作業床寸法	A 奥行 (mm)	730	730
	B 全幅 (mm)	1130	1130
	C 全高 (mm)	1000	1000
足回り		ゴムクローラ	ゴムクローラ
燃料量 (種類)	(ℓ)	40 (軽油)	40 (軽油)
全体寸法	D 全長 (mm)	5100	5340
	E 全幅 (mm)	1750	2050
	F 全高 (mm)	2260	2410
機械質量	(kg)	3750	3850

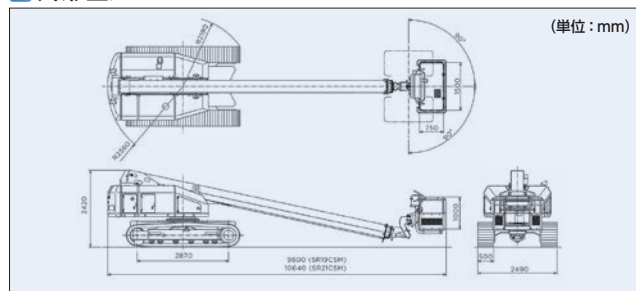
自走式高所作業車

最大地上高 9.8m ~ 20.7m

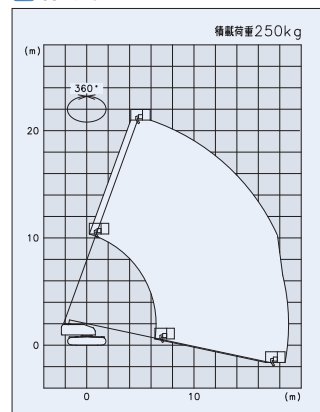


SR21CSM

外形図 / SR21CSM



作業範囲図 / SR21CSM



仕様

項目	型式	10M	12M	19M	21M
		SR10C1SM	SR12C1SM	SR19CSM	SR21CSM
メーカー		アイチ			
最大地上高	(mm)	9800	12100	18700	20700
最大積載荷重	(kg)	200	250	250	250
最大作業半径	(mm)	8000	10700	15500	18800
作業床寸法	全長 (mm)	780	750	750	750
	全幅 (mm)	1300	1500	1500	1500
	全高 (mm)	1000	1000	1000	1000
足回り		ゴムパッド	ゴムパッド	ゴムパッド	ゴムパッド
燃料量 (種類)	(ℓ)	95 (軽油)	95 (軽油)	130 (軽油)	130 (軽油)
全体寸法	全長 (mm)	5120	6340	9600	10640
	全幅 (mm)	2250	2250	2490	2490
	全高 (mm)	1995	1995	2420	2420
機械質量	(kg)	4700	7500	12650	15650