

## トラック架装タイプ

トンネル点検車（モバイルローラー仕様）

最大地上高 6.5m ～ 12m



TV06A

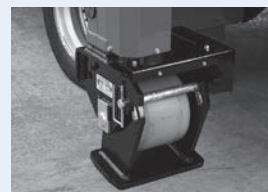


TZ12C1RR

「走行作業」と「定置作業時の  
広い作業範囲」を両立した  
高所作業車です。



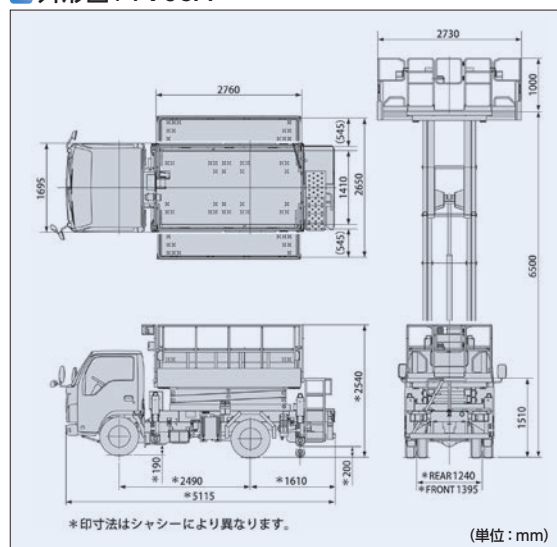
走行作業モード



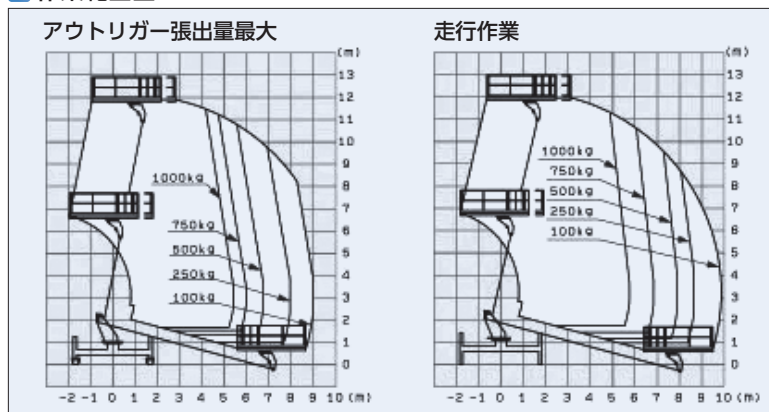
定置作業モード

切替式ジャッキにより、走行作業と  
定置作業のモード選択が可能。  
作業現場や必要な作業範囲に合わ  
せてお選びいただけます。

## ■ 外形図 /TV06A



## ■ 作業範囲図 /TZ12C1RR



## ■ 仕様

項目		型式	6.5M TV06A	10M TZ10C1RR	12M TZ12C1RR
メーカー				アイチ	
最大積載荷重		(kg)	450	1000	1000
デッキ	最大地上高	(m)	6.5	9.8	12.0
	最大作業半径	(mm)	—	7400	9800
	旋回角度	(度)	—	360(全旋回)	360(全旋回)
	旋回速度	(rpm)	—	1.0	1.0
	作業床寸法	(mm)	2760	2500	3100
車両乗車定員		(人)	3	3	3
全体寸法 (mm)	全長		5115	5255	6380
	全幅		1695	1515	1510
	全高		2540	3240	3250
アウトリガ最大張出幅		(mm)	1470	3450	3450
車両総質量		(kg)	5000以下	6985	7375
架装シャシー		(tonクラス)	2.0	3.0	3.0