

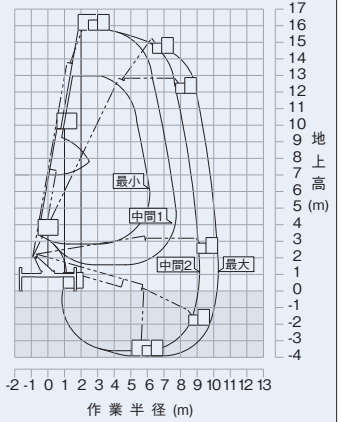
トラック架装タイプ

屈伸式スカイマスター

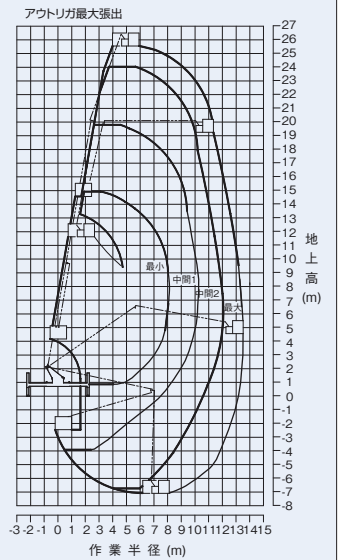
最大地上高 15.7m ~ 25.5m

■ 作業範囲図

AT-157CG



AT-255CG



AT-157CG

AT-255CG

■ 仕様

項目		型式	15.7M AT-157CG	25.5M AT-255CG
メーカー			タダノ	
バケット	積載荷重	(kgf)	200	200
	最大地上高	(m)	15.7	25.5
	最大作業半径	(m)	10.2	13.5
	内側寸法	(m)	0.7×1.2×0.95	0.7×1.2×0.95
	首振り角度	(度)	左95～右95	左93～右93
車両寸法(全長×全幅×全高)		(mm)	5650×1880×3130	7960×2170×3510
ブーム 起伏角度		(度)	-16～80	-12～80
アウトリガ	張幅	(mm)	1670～3300	1940～4400
	アウトリガストローク	(mm)	815	1230
	ジャッキストローク	(mm)	533	609
架装シャーシ		(tonクラス)	3.0	4.0

1

i-Construction
対応機械

2

油圧パイプ
レータ仕様

3

掘削機・自走式
リサイクル機械

4

整地機械・
不整地運搬車

5

道路機械

6

高所作業車

7

荷役機械・
掘削機械

8

レンタカー・
特殊車両

9

発電機・
溶接機

10

照明機器

11

コンプレッサ
エアーツール

12

水ポンプ・洗浄
水処理機

13

コンクリート
関連機器

14

シーズン品

15

小型汎用機・
清掃・換気機

16

測量機器・
保安器材

17

トンネル用機械・
ダム用機械

18

ハウス・トイレ
備品関連

19

植栽・園芸・案内
運転の資機・機