

トラック架装タイプ

スカイマスター

最大地上高 12.0m ~ 12.1m



AT-121TG (F)

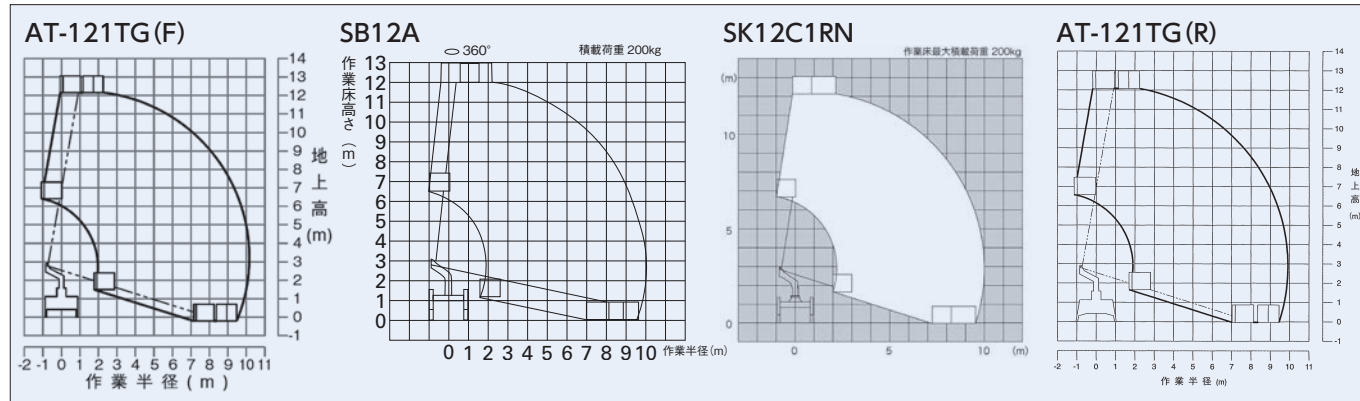
準中型自動車免許
(5t限定)可

SK12C1RN



AT-121TG (R)

作業範囲図



仕様

項目		型式	12M		12.1M
			AT-121TG (F)	SK12C1RN	AT-121TG (R)
メーカー			タダノ	アイチ	タダノ
バケット	最大積載荷重 (kgf)		200	200	200
	最大地上高 (m)		12.2	12.0	12.1
	最大作業半径 (m)		10.2	9.9	9.9
	内側寸法 (m)		1.0×0.7×0.9	1.0×0.7×0.9	0.7×1.0×0.9
	首振り角度 (度)		左104 ~ 右104	左105 ~ 右105	左104 ~ 右104
車両寸法 (全長×全幅×全高) (mm)			4470×1890×3050	5100×1890×2790	5145×1905×2790
ブーム 起伏角度 (度)			-17.5 ~ 80	-12 ~ 84	-17 ~ 80
アウトリガー	張幅 (mm)		前1820 後1820	前1860 後1710	前1900 後1700
	ジャッキストローク (mm)		—	前525 後545	—
架装シャーシ (tonクラス)			2.0	3.0	2.0

1
i-Construction
対応機械2
油圧パイプ
レータ仕様3
掘削機械・自走式
リサイクル機械4
整地機械・
不整地運搬車5
道路機械6
高所作業車7
荷役機械・
掘削機械8
レンタカー・
特殊車両9
発電機・
溶接機10
照明機器11
コンプレッサー・
エアーツール12
水圧洗浄機・
水処理機13
コンクリート
関連機械14
シーズン品15
小型汎用機・
清掃・換気機16
測量機器・
保安器材17
トンネル用機械・
ダム用機械18
ハウス・トイレ・
風呂関連19
建築物の解体・
運搬の資機材・搬送