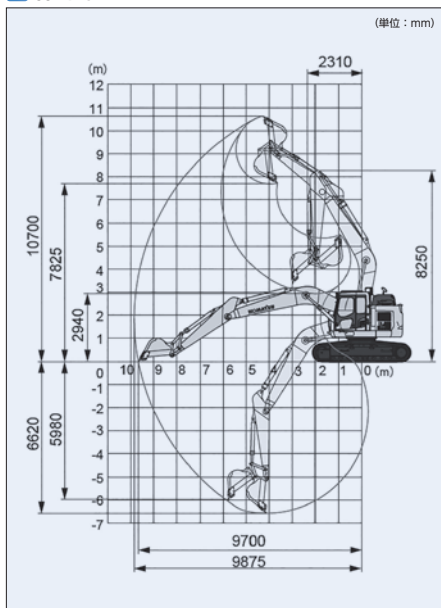


## 油圧ショベル

標準バケット容量 0.8m<sup>3</sup>~1.4m<sup>3</sup>

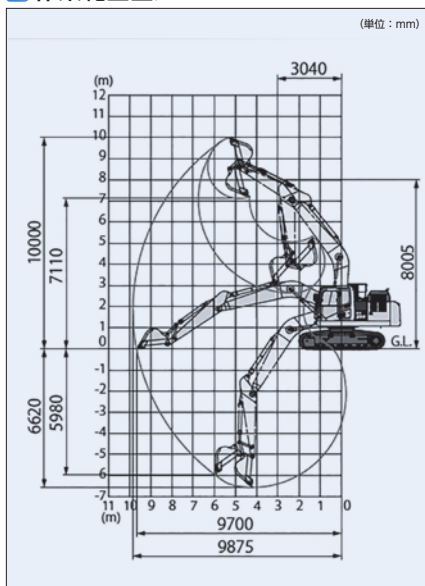
## ■作業範囲図／PC228US-11



PC200-11

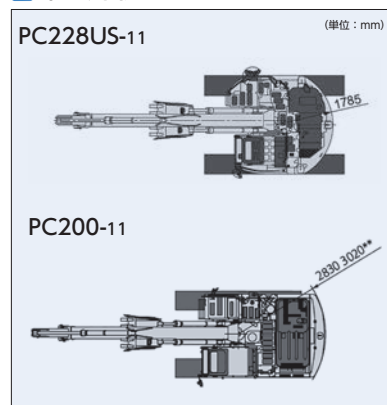
PC228US-11

## ■作業範囲図／PC200-11



PC350-11

## ■平面外形図



## ■仕様

項目	型式	スタンダード		
		PC228US-11	PC200-11	PC350-11
メーカー		コマツ		
バケット容量<標準>	(m <sup>3</sup> )	0.80	0.80	1.40
機械質量	(kg)	23100	19800	34100
機体質量	(kg)	18800	15500	26200
バケット幅<サイドカット含む>	(mm)	1045(1170)	1045(1170)	1460
掘削性能	最大掘削深さ	(mm) 6620	(mm) 6620	(mm) 7380
	最大掘削半径	(mm) 9875	(mm) 9875	(mm) 11100
	最大床面掘削半径	(mm) 9700	(mm) 9700	(mm) 10920
	最大ダンプ高さ	(mm) 7825	(mm) 7110	(mm) 7050
	最大掘削高さ	(mm) 10700	(mm) 10000	(mm) 10100
	最大垂直掘削深さ	(mm) 5980	(mm) 5980	(mm) 6400
性能	作業機最小旋回半径	(mm) 2310	(mm) 3040	(mm) 4310
	走行速度	(km/h) 3.0 (高速5.5)	(km/h) 3.0 (高速5.5)	(km/h) 3.2 (高速5.5)
	登坂能力	(度) 35	(度) 35	(度) 35
燃費	接地圧	(kPa (kgf/cm <sup>2</sup> )) 51.0 (0.52)	(kPa (kgf/cm <sup>2</sup> )) 44.1 (0.45)	(kPa (kgf/cm <sup>2</sup> )) 70 (0.71)
	ENG総行程容積(総排気量)	(ℓ (cc)) 6.69 (6690)	(ℓ (cc)) 6.69 (6690)	(ℓ (cc)) 8.85 (8850)
出力	ENG定格出力	(kW (PS) /rpm) 123.2 (168) /2000	(kW (PS) /rpm) 123.2 (168) /2000	(kW (PS) /rpm) 202.3 (275) /1950
	燃料量	(ℓ (種類)) 290 (軽油)	(ℓ (種類)) 400 (軽油)	(ℓ (種類)) 605 (軽油)
寸法	輸送時全長	(mm) 8830	(mm) 9505	(mm) 11145
	全幅	(mm) 2980	(mm) 2805	(mm) 3190
	輸送時全高	(mm) 3240	(mm) 3135	(mm) 3285
	後端旋回半径	(mm) 1785	(mm) 2830	(mm) 3445
	クローラ全長	(mm) 4260	(mm) 4070	(mm) 4625
	クローラ中心距離	(mm) 2380	(mm) 2200	(mm) 2590

## ■作業範囲図／PC350-11

