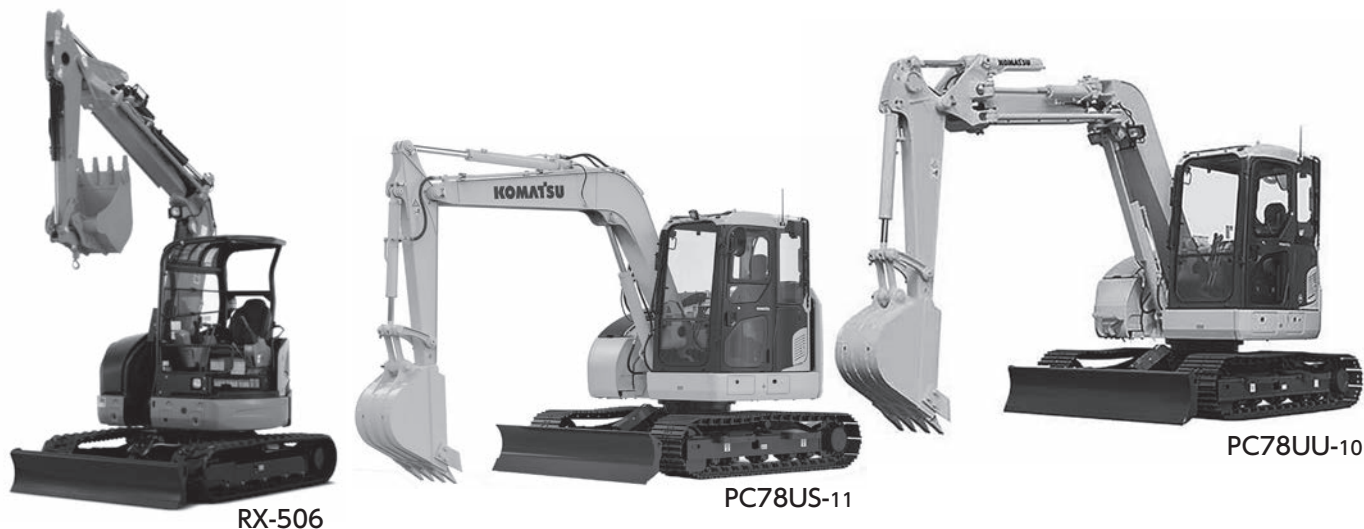
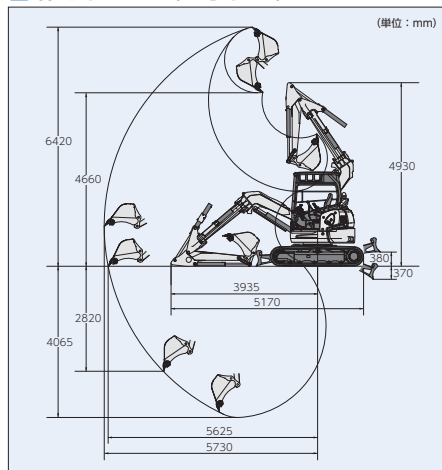


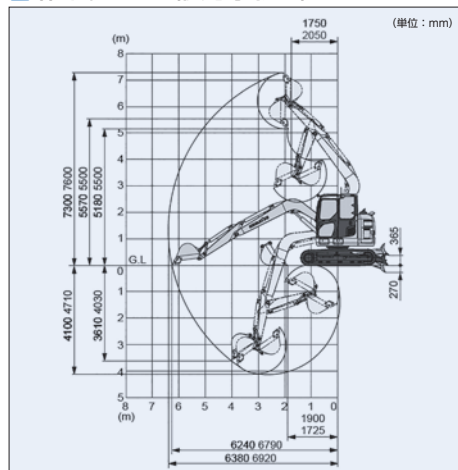
油圧ショベル

標準バケット容量 **0.20m³~0.28m³**

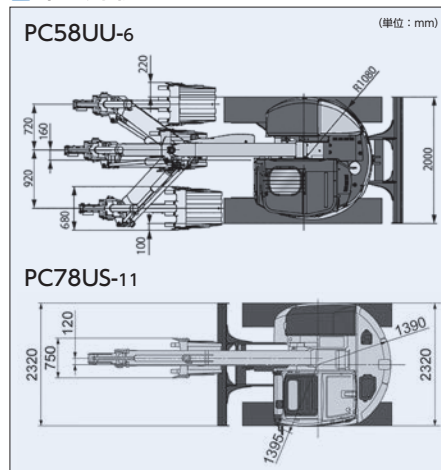
■作業範囲図（超小旋回）／RX-506



■作業範囲図（後方小旋回）／PC78US-11



■平面外形図



仕様

項目	型式	超小旋回		後方小旋回	超小旋回
		PC58UU-6	RX-506	PC78US-11	PC78UU-10
メーカー		コマツ	クボタ	コマツ	
バケット容量<標準>	(m ³)	0.20	0.21	0.28	0.28
機械質量	(kg)	5200	5400	7710	7940
機体質量	(kg)	3890	4115	5970	5830
バケット幅<サイドカッタ含む>	(mm)	610(680)	630(680)	650(750)	650(750)
掘削性能	A 最大掘削深さ	4000	4065	4100	4230
	B 最大掘削半径	5675	5730	6380	6400
	C 最大床面掘削半径	5580	5625	6240	6240
	D 最大ダンプ高さ	4600	4660	5180	5260
	E 最大掘削高さ	6330	6420	7300	7330
	F 最大垂直掘削深さ	2900	2820	3610	3190
	G スイング時作業機最小旋回半径	1070	1000	1750	1210
性能	走行速度	2.5(高速4.2)	2.6(高速4.5)	2.7(高速5.0)	2.8(高速5.0)
	バケットオフセット量	左920・右720	左760・右920	—	左1050・右1050
	登坂能力	30	30	35	35
	接地圧	30(0.31)	31.3(0.32)	34.1(0.35)	35.0(0.36)
寸法	ENG総行程容積(総排気量)	2.189(2189)	1.826(1826)	2.450(2450)	3.260(3260)
	ENG定格出力	29.1(39.6)/2400	30.1(40.9)/2200	50.7(68.9)/1900	50.7(68.9)/1950
	排土板ブレード 幅×高さ	2000×400	2000×410	2320×490	2320×470
	燃料量	65(軽油)	60(軽油)	125(軽油)	125(軽油)
	輸送時全長	5380	5170	5770	6040
	全幅	2000	2000	2330	2330
	輸送時全高	2540	2540	2710	2730
法	後端旋回半径	1080	1000	1390	1390
	クローラ全長	2490	2490	2840	2840
	クローラ中心距離	1600	1600	1870	1870

※PX-506、PC58UU-6はキャノピ仕様